



## FIȘĂ DE LUCRU

### SISTEMUL CIRCULATOR

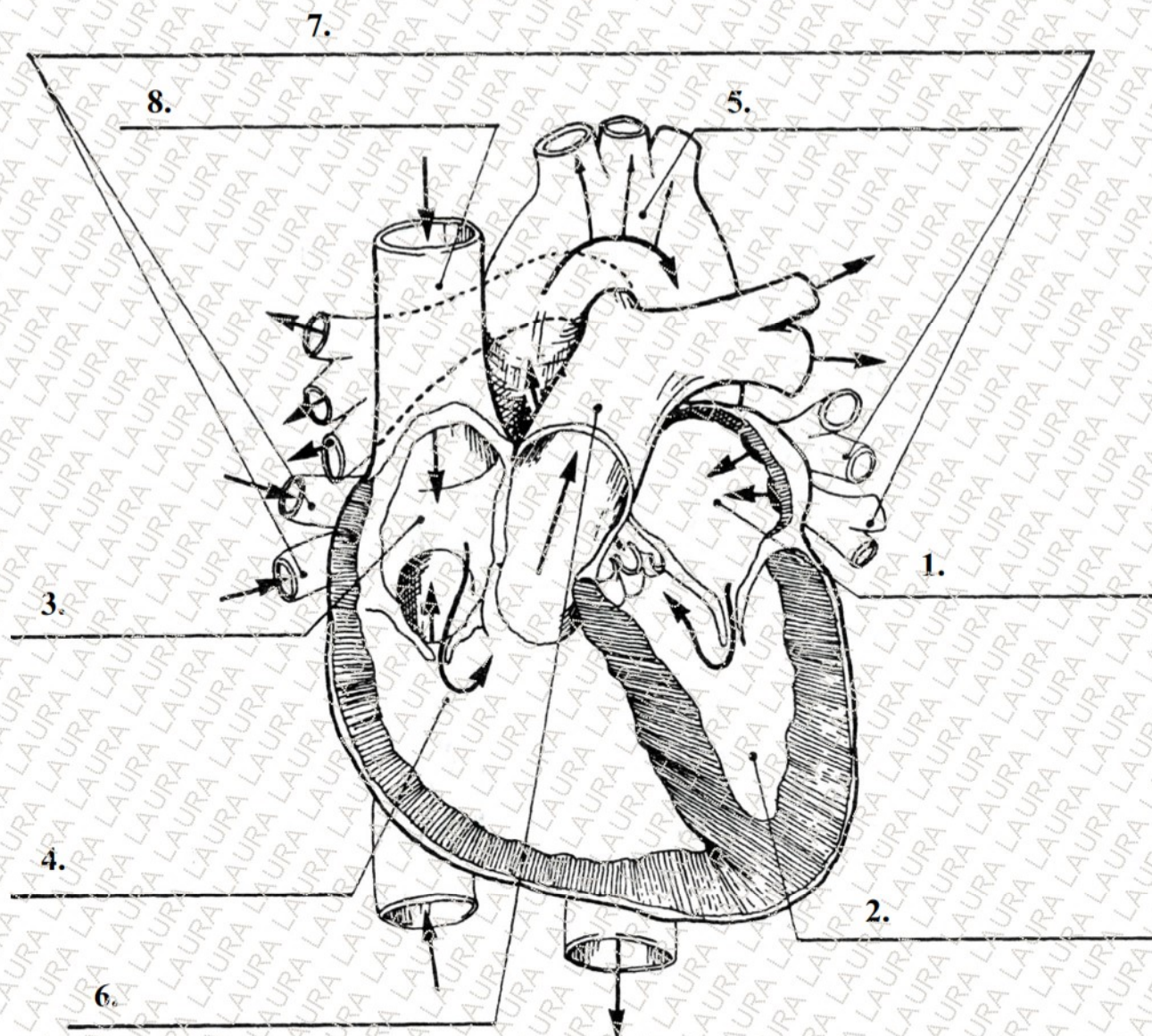
#### I. Completați următorul rebus

1.		S																		
2.		I																		
		3.	S																	
4.		T																		
		5.	E																	
		6.	M																	
7.		U																		
		8.	L																	
		9.	C																	
10.		I																		
		11.	R																	
		12.	C																	
13.		U																		
14.		L																		
15.		A																		
16.		T																		
17.		O																		
		18.	R																	

- Sistemul circulator este format din 2 ... și 1...
- Un 3 ... (perete) separă complet jumătatea dreaptă de cea stângă a inimii.
- 4 ... are pereții mai groși decât celelalte camere ale inimii deoarece el pompează sângele în întreg organismul.
- La baza arterei aorte și arterei pulmonare se află valvele 5 ... care împiedică întoarcerea sângelui în ventricule.
- Mușchiul inimii se numește 6 ...
- Între AS (atriul stâng) și VS (ventriculul stâng) valva are două clapete și se numește 7 ... (mitrală).
- Între AD (atriul drept) și VD (ventriculul drept) valva are trei clapete și se numește 8 ...
- 9... sunt vase care leagă arteriolele de venule.
- 11 ... sunt vase care pleacă de la inimă.
- 14 ... sunt vase care se întorc la inimă.
- Mica circulație sau 10 ... se realizează între inimă și plămâni.
- Marea circulație sau 12 ... se realizează între inimă și celelalte organe.
- Proprietatea miocardului de a conduce unda de contracție în tot miocardul se numește 13 ...
- Proprietatea miocardului de a se contracta atunci când este stimulat se numește 15 ...
- Proprietatea miocardului de a răspunde la stimuli se numește 16 ...
- Proprietatea miocardului de a se contracta ritmic datorită impulsurilor generate în interiorul său se numește 17 ...
- Contracțiile inimii se numesc sistole iar 18 ... se numesc diastole.



## II. Completați desenul cu denumirile părților componente ale inimii.



## III. Completați următorul tabel referitor la grupele de sânge.

GRUPA DE SÂNGE	primește sânge de la grupa	donează sânge la grupa
<b>O (I)</b>		
<b>A (II)</b>		
<b>B (III)</b>		
<b>AB (IV)</b>		